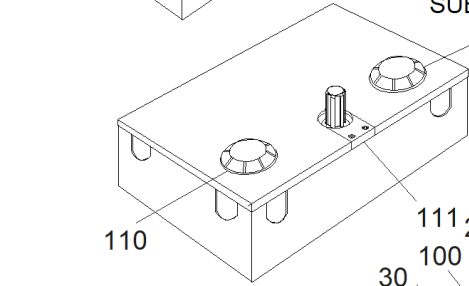
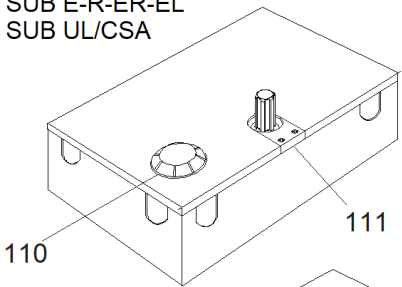


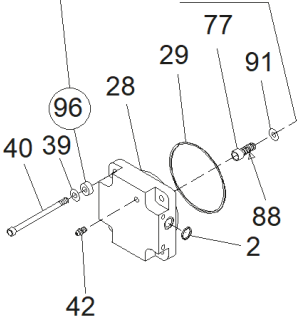
SUB E-R-ER-EL
SUB UL/CSA



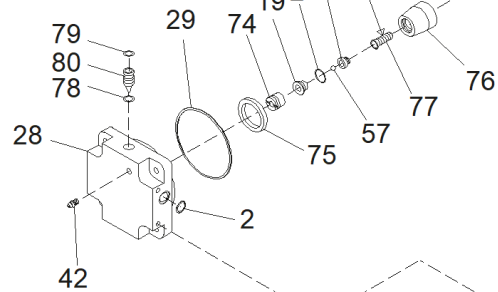
SUB G-EG-GR-GER
SUB G UL/CSA

X SUB G

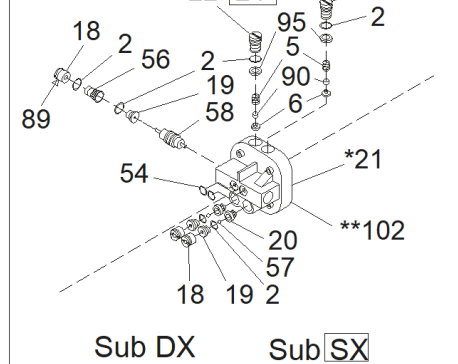
Sub



Sub R



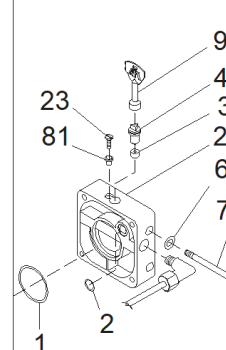
Sub E



Sub DX

Sub SX

Fondello versione old



Per la versione SUB Sx BA
togliere su questo lato i
part. n° 55 e 57

Per la versione SUB Dx BA togliere su
questo lato i part. n° 55 e 57

* Before 2021

** After 2021

MODELLO
SUB R-E-G-BA

REV. I





Be ahead

P930012 00005

SUB R SC OPERAT OLEOD DX 230V50/60HZ

REF.	KIT CODE	DESCRIPTION	QTY INCLUDED IN KIT	MDM
1		ANELLO OR 3162 D.40,95X2,62	I099420 - I100041 10010 - I099403 - I300063 10001	
2		ANELLO OR 2043 D.10,82X1,78	I099115 - I099338 - I099414 - I099418 - I099420 - I099409 - I100207 10025 - I099403 - I300063 10001	
3		TAPPO SBLOCCO LUX D.9,8X8 75 SHORE	I100010 10010 - I099417 - I099409 - I099425 - I300063 10001 - I099420 - I300062 10001	
5		MOLLA X VITE BY-PASS LUX PREC.DEID.+ZN	I099409 - I099328 - I200000 10010	
6		TAPPO BY-PASS LUX NYLON 6,6 ROSSO	I100008 10010 - I099116 - I099409	
7		ASSIEME POMPA V2 AC - 1385	I100111	
8		GIUNTO MOTORE POMPA LUX NY.6 PA6 (17)	I099404	
9		ASS. CUFFIA SUP.MOD.LUX	I099404	
10		ANELLO SEEGER E.D.12 UNI7435/DIN471	I099421 - I099404	
11		ALBERO+ROTORE 28X12 H90 027 -LUX-	I100062 10001	
12		STATORE LUX-K 230V50/60HZ D55 16C.	I100064 10001	
13		ASS. CUFFIA INF.CON ALETTE MOD. LUX	I099404	
14		GUARNIZIONE F.78 83X83X1,5	I099403 - I300063 10001 - I099335 - I099420 - I100002 10010	
15		CAVO ALIMENTAZ. 4X0.75 L=1800 X SUB	I099414	
17		PIASTRA MOD.SUB PER CPS UK-PASSIVAZIONE	I100103 10001	
18		TAPPO VALVOLA LUX NYLON 6,6 ROSSO	I100009 10010 - I099409	
19		VALVOLA SFERA LUX HOSTAFORM C 9021	I100011 10010 - I099418 - I099409	
20		GABBIETTA PICC. SFERA HOSTAF. GV1/3	I099418 - I099409 - I100006 10010	
21		DISTRIBUTORE MARTINET.SUB-G (2B) ANODIZZ	I099409	
22		VITE REG. BY-PASS NYLON ROS.-CLOSE-	I100007 10010 - I099409 - I099115	
24		VITE REG.BY-PASS NYLON ROSSO -OPEN-	I099409 - I099115 - I100005 10010	
25		FONDELLO SUB CON SBLOCCO ANODIZZ.	I099419 - I099403	
26		STANTUFFO D.80 AL TRAFILATO MOD.SUB R	I100082 10001 - I099406	
27		ANELLO OR 3100 D.25,07X2,62 70SH	I100209 10025 - I300063 10001 - I099406 - I099420 - I099407	
28		TESTATA CILINDRO SINISTRA -SUBR-	I099408	
29		ANELLO OR 3300 D.75,87X2,62 70SH	I099408 - I099406 - I099420 - I300063 10001	
30		GUARNIZIONE UPN 67.3-80-6.5	I300063 10001 - I099406 - I100017 10005 - I099420	
31		TUBO D.85/80 L=91 H10 RUG.0,6 MICR.	I099406	
32		CREMAGLIERA SUB DENT. M3/Z10/P9,425	I099402	
33		GUARNIZIONE D.71X85X1,5 SUB	I100003 10010 - I099420 - I099406 - I300063 10001	
36		DISCHETTO REGOLAZIONE GRADI MOD.SUB R	I099400	
38		CORPO PORTA RIDUZIONE SUB 630001	I099407	
39		ROND GROWER SEZ.RETT. SPIGOLI VIVI PESANTE UNI 9195 Acc.D 6	I099406 - I099408 - I099421	
40		VITE TCEI M6X110 8.8 UNI5931 GREZZO	I099428 - I099406 - I099408 - I099421	
41		TESTATA CILINDRO DESTRA -SUBR-	I099408	
42		VITE DI SFIATO MOD.SUB	I099408 - I099431 - I100007 10005	
43		TAPPO OLIO GAS TCD 1/4	I099338 - I099403	
44		CALOTTA SUPERIORE CENTRALINA SUB ANODIZZ	I100096 10001 - I099403	
45		ROND.DENT.INT.D.5,1-9-0,5 DIN6798-J	I099421 - I099403	
46		TIRANTE TE M5X294 FP20 4.8	I099428 - I099403 - I099421 - I100025 10010	
48		RACCORDO GOMITO G1/8 D.6 NICHELAT	I099430 - I100002 10002 - I099403	
49		TUBETTO RACC.OLIO SUB D.6X266 LANTHANE	I099430 - I100005 10002 - I099403	
50		TIRANTE TE M4X160 FP20 4.8 GREZZO	I099421 - I100027 10010 - I099404	
51		ROND.DENT.EST.D.4,3-8-0,5 DIN6798-A	I099421 - I100111 - I099404	
52		TUBO CONTEN. MOTORE L=245 LUX-SUB	I100086 10001 - I099403	
53		TIRANTE TE M4X62 FP16 4.8 NOINV GREZZO	I099421 - I100111	
54		ANELLO OR 2037 D.9,25X1,78	I300063 10001 - I099409 - I099420 - I100204 10025	
55		MOLLA PREMISFERA D.3,6/3,2X11,5 MOD.LUX	I100001 10020 - I099409	
56		GABBIETTA GRANDE A SFERA NYLON NAT.	I099409 - I100012 10010	
57		SFERA D.5,5 (19SFE-GE16-5.5MM)	I100202 10050 - I099409 - I099418	
58		PISTONCINO COMANDO VALVOLA PR.80	I099409 - I100018 10005	
60		ANELLO OR 3225 D.56,82X2,62	I300063 10001 - I099420 - I100043 10010 - I099400	
61		CUSCINETTO E TAM 6206/2RS D.62X30/16	I099400 - I100004 10002	
62		ALBERO SUB FINITO TRATTATO NITREG NERO	I100088 10001	
63		ANELLO SEEGER I.D.62 UNI7437/DIN472	I099400 - I099421	
64		ANELLO TENUTA TC 30X62X10 SUB	I100011 10005 - I099420 - I300063 10001 - I099400	
68		ROND.GROWER SEZ.QUA.D6,1-9,9-1,6 DIN7980	I099421 - I099403	
70		VITE TCEI M6X90 8.8 UNI5931 ZN	I099403 - I099428 - I099421 - I100029 10010	
71		VITE TSPEI M12X30 10.9 UNI5933 GEOMET 321 B	I099421 - I099407 - I100030 10010	
72		TAPPO MARTINETTO D.68 H=12 X SUB	I099400	
73		CUSCINETTO E REGGISPINTA 51105 E6+SUB	I099400 - I100008 10005	



Be ahead

P930012 00005**SUB R SC OPERAT OLEOD DX 230V50/60HZ**

REF.	KIT CODE	DESCRIPTION	QTY INCLUDED IN KIT	MDM
74		TAPPO VALVOLA ASPIRAZIONE MB16 -BER	I099418 - I100174 10010	
75		GUARNIZIONE 27 36,5 6,8 PER FORB R	I099418 - I300063 10001 - I099420	
76		TAMPONE RALLENT. SUB D.27X28 FORO 8	I099418	
77		VITE X RALLENT.TSPEI M8X35 TORNITA	I099418	
78		ANELLO OR 2021 D.5,28X1,78	I100208 10025 - I099408 - I300063 10001 - I099420	
79		ANELLO SEEGER I.D10 UNI7437/DIN472 GEOMET 321 A	I100273 10050 - I099421 - I099408	
80		VITE OT D.8,8X21 RALLENT. SUB-BERMA	I100267 10005 - I099408	
82		VITE TC+M4X8 UNI7687 ZN	I099404 - I099421	
83		ROND.DENT.EST.D.4,3-8-0,5 DIN6798-A ZN	I099404 - I099421	
84		VITE AUTOF.TC+2,9X16 UNI6954/DIN7981 ZN	I099421 - I099404	
86		MORSETT. 1.5MMQ P.8 OK431/NY-LP/3	I099404	
87		GUAINA NERA IN PVC D.4		
88		LOCTITE FRENAFIL.MEDIO 243 250ML		
89		LOCTITE FRENAFIL.FORTE 2701 250ML		
90		GOMMINO X MOLLA BY-PASS D5XL7	I099409 - I200000 10010 - I099328	
92		CLS/82 CHIAVE DI SBLOCCO ZAMA PER SUB	I099403	
93		LOCTITE SIGILLANTE 542 250ML		
95		ROND.NYLON D.7X4 X VITE D.4 LUX	I100171 10050 - I098920 - I099409	
96		GHIERA SBLOCCO SUB TORNITA	I099425 - I300062 10001	
97		COPERCHIO GUARNIZIONE SUB SUPERIORE (37)	I099416	
98		COPERCHIO GUARNIZIONE SUB INFERIORE (37)	I099416	
99		ANELLO OR METRICO 3771 D.9X1 NBR 70	I099425 - I300062 10001	
100		FASCIA DI GUIDA WR80X75 L5.6 STANTUF.SUB	I100016 10005 - I099406	
101		GRASSO TECNOLUBE POLYMER 400		
300		CONDENSATORE P2 6.3UF 450V CM.25	I100122 10001	
94		OLIO IDROLUX	I101151	
103		DADO DE AUTOBLOC.M4 BASSO UNI7474	I100111	
102		DISTRIBUTORE MARTINET.SUB-G (2B) ANODIZZ 1385		
	▶ I098920	SP KIT PACQ WASHERS NYLON (X150)		2613870
95		ROND.NYLON D.7X4 X VITE D.4 LUX	150	
2		ANELLO OR 2043 D.10,82X1,78		
22		VITE REG. BY-PASS NYLON ROS.-CLOSE-		
24		VITE REG.BY-PASS NYLON ROSSO -OPEN-		
6		TAPPO BY-PASS LUX NYLON 6,6 ROSSO		
		NOT AVAILABLE		
90		GOMMINO X MOLLA BY-PASS D5XL7	100	
5		MOLLA X VITE BY-PASS LUX PREC.DEID.+ZN	100	
	▶ I099338	SP OIL FILLER CAP KIT (X20)		2609419
2		ANELLO OR 2043 D.10,82X1,78	20	
43		TAPPO OLIO GAS TCD 1/4	20	
	▶ I099400	SP EXIT KIT SUB		2600632
60		ANELLO OR 3225 D.56,82X2,62	1	
63		ANELLO SEEGER I.D.62 UNI7437/DIN472	1	
64		ANELLO TENUTA TC 30X62X10 SUB	1	
73		CUSCINETTO E REGGISPINTA 51105 E6+SUB	1	
61		CUSCINETTO E TAM 6206/2RS D.62X30/16	2	
		DISCHETTO REGOLAZIONE GRADI MOD.SUB	1	
36		DISCHETTO REGOLAZIONE GRADI MOD.SUB R	1	
72		TAPPO MARTINETTO D.68 H=12 X SUB	1	
	▶ I099402	SP RACK KIT FOR SUB		2609425
32		CREMAGLIERA SUB DENT. M3/Z10/P9,425	1	
		ROND.GROWER D.8,4-14,4-2 UNI1751 ZN	2	
		VITE TCEI M 8x25 8.8 ZB UNI5931	2	
	▶ I099403	SP TUBE KIT FOR SUB		2600633
2		ANELLO OR 2043 D.10,82X1,78	3	
1		ANELLO OR 3162 D.40,95X2,62	1	
44		CALOTTA SUPERIORE CENTRALINA SUB ANODIZZ	1	
92		CLS/82 CHIAVE DI SBLOCCO ZAMA PER SUB	1	
25		FONDELLO SUB CON SBLOCCO ANODIZZ.	1	
14		GUARNIZIONE F.78 83X83X1,5	2	



Be ahead

P930012 00005**SUB R SC OPERAT OLEOD DX 230V50/60HZ**

REF.	KIT CODE	DESCRIPTION	QTY INCLUDED IN KIT	MDM
48		RACCORDO GOMITO G1/8 D.6 NICHELAT	2	
45		ROND.DENT.INT.D.5,1-9-0,5 DIN6798-J	4	
68		ROND.GROWER SEZ.QUA.D6,1-9,9-1,6 DIN7980	4	
43		TAPPO OLIO GAS TCD 1/4	1	
46		TIRANTE TE M5X294 FP20 4.8	4	
49		TUBETTO RACC.OLIO SUB D.6X266 LANTHANE	1	
52		TUBO CONTEN. MOTORE L=245 LUX-SUB	1	
70		VITE TCEI M6X90 8.8 UNI5931 ZN	4	
	▶ I099404	SP ACCESSORIES KIT MOTOR SUB		2609426
10		ANELLO SEEGER E.D.12 UNI7435/DIN471	2	
13		ASS. CUFFIA INF.CON ALETTE MOD. LUX	1	
9		ASS. CUFFIA SUP.MOD.LUX	1	
8		GIUNTO MOTORE POMPA LUX NY.6 PA6 (17)	1	
86		MORSETT. 1.5MMQ P.8 OK431/NY-LP/3	1	
		ROND.D.4,3-9-0,8 UNI6592 ZN	8	
51		ROND.DENT.EST.D.4,3-8-0,5 DIN6798-A	4	
83		ROND.DENT.EST.D.4,3-8-0,5 DIN6798-A ZN	1	
50		TIRANTE TE M4X160 FP20 4.8 GREZZO	4	
84		VITE AUTOF.TC+2,9X16 UNI6954/DIN7981 ZN	1	
82		VITE TC+M4X8 UNI7687 ZN	1	
	▶ I099406	SP TUBE JACK KIT FOR SUB		2600634
27		ANELLO OR 3100 D.25,07X2,62 70SH	2	
29		ANELLO OR 3300 D.75,87X2,62 70SH	2	
100		FASCIA DI GUIDA WR80X75 L5.6 STANTUF.SUB	2	
33		GUARNIZIONE D.71X85X1,5 SUB	2	
30		GUARNIZIONE UPN 67.3-80-6.5	2	
39		ROND GROWER SEZ.RETT. SPIGOLI VIVI PESANTE UNI 9195 Acc.D 6	8	
26		STANTUFFO D.80 AL TRAFILATO MOD.SUB R	2	
31		TUBO D.85/80 L=91 H10 RUG.0,6 MICR.	2	
40		VITE TCEI M6X110 8.8 UNI5931 GREZZO	8	
	▶ I099407	SP BODY KIT FOR SUB		2609427
27		ANELLO OR 3100 D.25,07X2,62 70SH	2	
38		CORPO PORTA RIDUZIONE SUB 630001	1	
71		VITE TSPEI M12X30 10.9 UNI5933 GEOMET 321 B	4	
	▶ I099408	SP CYLINDER HEAD KIT FOR SUB R		2609428
78		ANELLO OR 2021 D.5,28X1,78	2	
29		ANELLO OR 3300 D.75,87X2,62 70SH	2	
79		ANELLO SEEGER I.D10 UNI7437/DIN472 GEOMET 321 A	2	
39		ROND GROWER SEZ.RETT. SPIGOLI VIVI PESANTE UNI 9195 Acc.D 6	8	
41		TESTATA CILINDRO DESTRA -SUBR-	1	
28		TESTATA CILINDRO SINISTRA -SUBR-	1	
42		VITE DI SFIATO MOD.SUB	2	
80		VITE OT D.8,8X21 RALLENT. SUB-BERMA	2	
40		VITE TCEI M6X110 8.8 UNI5931 GREZZO	8	
	▶ I099409	SP DISTR. HEAD KIT FOR SUB		2601483
54		ANELLO OR 2037 D.9,25X1,78	2	
2		ANELLO OR 2043 D.10,82X1,78	8	
21		DISTRIBUTORE MARTINET.SUB-G (2B) ANODIZZ	1	
56		GABBIETTA GRANDE A SFERA NYLON NAT.	2	
20		GABBIETTA PICC. SFERA HOSTAF. GV1/3	2	
90		GOMMINO X MOLLA BY-PASS D5XL7	2	
55		MOLLA PREMISFERA D.3,6/3,2X11,5 MOD.LUX	2	
5		MOLLA X VITE BY-PASS LUX PREC.DEID.+ZN	2	
58		PISTONCINO COMANDO VALVOLA PR.80	1	
95		ROND.NYLON D.7X4 X VITE D.4 LUX	2	
57		SFERA D.5,5 (19SFE-GE16-5.5MM)	4	
6		TAPPO BY-PASS LUX NYLON 6,6 ROSSO	2	
3		TAPPO SBLOCCO LUX D.9,8X8 75 SHORE	1	
18		TAPPO VALVOLA LUX NYLON 6,6 ROSSO	4	
19		VALVOLA SFERA LUX HOSTAFORM C 9021	4	
22		VITE REG. BY-PASS NYLON ROS.-CLOSE-	1	



Be ahead

P930012 00005**SUB R SC OPERAT OLEOD DX 230V50/60HZ**

REF.	KIT CODE	DESCRIPTION	QTY INCLUDED IN KIT	MDM
24		VITE REG.BY-PASS NYLON ROSSO -OPEN-	1	
		VITE SBLOCCO LUX OT MB14X25 D.9,8	1	
		VITE TC-M5X8 UNI6107 OTTONE	1	
	▶ I099414	SP POWER CABLES KIT FOR SUB (X5)		2609432
2		ANELLO OR 2043 D.10,82X1,78	5	
15		CAVO ALIMENTAZ. 4X0.75 L=1600 X SUB	5	
	▶ I099416	SP PACK COVER SEAL KIT SUB (X20)		2609433
98		COPERCHIO GUARNIZIONE SUB INFERIORE (37)	20	
97		COPERCHIO GUARNIZIONE SUB SUPERIORE (37)	20	
		DISTANZIALE VITE FISSAGGIO SBLOCCO SUB		
3		TAPPO SBLOCCO LUX D.9,8X8 75 SHORE		
		VITE SBLOCCO SUB (ALLUNGATA)		
		VITE TSP-M5X16 UNI6109 OTTONE		
	▶ I099418	SP SLOW-DOWN KIT FOR SUB (X2)		2609434
2		ANELLO OR 2043 D.10,82X1,78	4	
		DDI 106 GUARNIZIONI LABBRO (N120030)	4	
20		GABBIETTA PICC. SFERA HOSTAF. GV1/3	4	
75		GUARNIZIONE 27 36,5 6,8 PER FORB R	4	
57		SFERA D.5,5 (19SFE-GE16-5.5MM)	4	
76		TAMPONE RALLENT. SUB D.27X28 FORO 8	4	
74		TAPPO VALVOLA ASPIRAZIONE MB16 -BER	4	
19		VALVOLA SFERA LUX HOSTAFORM C 9021	4	
77		VITE X RALLENT.TSPEI M8X35 TORNITA	4	
	▶ I099419	SP BASE WITH RELEASE KIT (X2)		2609435
25		FONDELLO SUB CON SBLOCCO ANODIZZ.	2	
78		ANELLO OR 2021 D.5,28X1,78		
		ANELLO OR 2031 D.7,66X1,78		
54		ANELLO OR 2037 D.9,25X1,78		
2		ANELLO OR 2043 D.10,82X1,78		
27		ANELLO OR 3100 D.25,07X2,62 70SH		
1		ANELLO OR 3162 D.40,95X2,62		
60		ANELLO OR 3225 D.56,82X2,62		
29		ANELLO OR 3300 D.75,87X2,62 70SH		
64		ANELLO TENUTA TC 30X62X10 SUB		
		DDI 106 GUARNIZIONI LABBRO (N120030)		
		GUARNIZ. LABBRO DEP 80-67.3 SEDE 7		
33		GUARNIZIONE D.71X85X1,5 SUB		
14		GUARNIZIONE F.78 83X83X1,5		
75		GUARNIZIONE 27 36,5 6,8 PER FORB R		
30		GUARNIZIONE UPN 67.3-80-6.5		
3		TAPPO SBLOCCO LUX D.9,8X8 75 SHORE		
	▶ I099421	SP SCREWS AND BOLTS KIT FOR SUB (X2)		2609437
10		ANELLO SEEGER E.D.12 UNI7435/DIN471	4	
63		ANELLO SEEGER I.D.62 UNI7437/DIN472	2	
79		ANELLO SEEGER I.D10 UNI7437/DIN472 GEOMET 321 A	4	
		GRANO TEI M12X20 PUNTA PIANA UNI5923 ZN	8	
39		ROND GROWER SEZ.RETT. SPIGOLI VIVI PESANTE UNI 9195 Acc.D 6	16	
		ROND.D.4,3-9-0,8 UNI6592 ZN	24	
51		ROND.DENT.EST.D.4,3-8-0,5 DIN6798-A	16	
83		ROND.DENT.EST.D.4,3-8-0,5 DIN6798-A ZN	2	
45		ROND.DENT.INT.D.5,1-9-0,5 DIN6798-J	8	
		ROND.GROWER D.8,4-14,4-2 UNI1751 ZN	4	
68		ROND.GROWER SEZ.QUA.D6,1-9,9-1,6 DIN7980	8	
50		TIRANTE TE M4X160 FP20 4.8 GREZZO	8	
		TIRANTE TE M4X58 FP16 4.8 NOINV GREZZO	8	
53		TIRANTE TE M4X62 FP16 4.8 NOINV GREZZO	8	
46		TIRANTE TE M5X294 FP20 4.8	8	
84		VITE AUTOF.TC+2,9X16 UNI6954/DIN7981 ZN	2	
		VITE AUTOF.TSP+4,2X13 UNI6955 INOX	12	
82		VITE TC+M4X8 UNI7687 ZN	2	
		VITE TCEI M 8x25 8.8 ZB UNI5931	4	



Be ahead

P930012 00005

SUB R SC OPERAT OLEOD DX 230V50/60HZ

REF.	KIT CODE	DESCRIPTION	QTY INCLUDED IN KIT	MDM
40		VITE TCEI M6X110 8.8 UNI5931 GREZZO	16	
		VITE TCEI M6X150 8.8 UNI5931/DIN912 BRUN	16	
70		VITE TCEI M6X90 8.8 UNI5931 ZN	8	
		VITE TC-M5X8 UNI6107 OTTONE	2	
71		VITE TSPEI M12X30 10.9 UNI5933 GEOMET 321 B	8	
		VITE TSPEI M8X35 10.9 UNI5933 ZN+DEIDR.	4	
99		ANELLO OR METRICO 3771 D.9X1 NBR 70		
96		GHIERA SBLOCCO SUB TORNITA		
3		TAPPO SBLOCCO LUX D.9,8X8 75 SHORE		
		VITE PER GHIERA SBLOCCO SUB TORNITA		
	▶ I099428	SP KIT SCREW TCEI M6+TIE ROD M5 SUB FOR2MOT		2609441
46		TIRANTE TE M5X294 FP20 4.8	8	
40		VITE TCEI M6X110 8.8 UNI5931 GREZZO	16	
70		VITE TCEI M6X90 8.8 UNI5931 ZN	8	
48		RACCORDO GOMITO G1/8 D.6 NICHELAT		
49		TUBETTO RACC.OLIO SUB D.6X266 LANTHANE		
	▶ I100111	SP PUMP V2 KIT FOR P4.5		2609728
7		ASSIEME POMPA V2 AC - 1385	1	
103		DADO DE AUTOBLOC.M4 BASSO UNI7474	4	
51		ROND.DENT.EST.D.4,3-8-0,5 DIN6798-A	4	
53		TIRANTE TE M4X62 FP16 4.8 NOINV GREZZO	4	
		Replaced by I100641 70002		2600698
94		OLIO IDROLUX	1,57	
		TANICA L.2 TAPPO NERO 1701 NO SCRIT.ALIM	1	
42		VITE DI SFIATO MOD.SUB		
14		GUARNIZIONE F.78 83X83X1,5		
	▶ I100062 10001	SP KIT ROTOR SHAFT P993		2609652
11		ALBERO+ROTORE 28X12 H90 027 -LUX-	1	
	▶ I100064 10001	SP KIT STATOR D55 16C P993 230V FOR LUX		2600483
12		STATORE LUX-K 230V50/60HZ D55 16C.	1	
	▶ I100002 10010	SP KIT SEAL F78 83X83X1,5 (X10)		2601437
14		GUARNIZIONE F.78 83X83X1,5	10	
	▶ I100003 10010	SP KIT SEAL D71X85X1,5(X10)		2609482
33		GUARNIZIONE D.71X85X1,5 SUB	10	
	▶ I100005 10010	SP KIT BY-PASS NYLON SCREW OPEN P993 (X10)		2601259
24		VITE REG.BY-PASS NYLON ROSSO -OPEN-	10	
	▶ I100006 10010	SP KIT LITTLE BALL CAGE P993(X10)		2609494
20		GABBIETTA PICC. SFERA HOSTAF. GV1/3	10	
	▶ I100007 10010	SP KIT BY-PASS NYLON SCREW CLOSE P993(X10)		2601258
22		VITE REG. BY-PASS NYLON ROS.-CLOSE-	10	
	▶ I100008 10010	SP KIT BY-PASS NYLON CAP P993(X10)		2609503
6		TAPPO BY-PASS LUX NYLON 6,6 ROSSO	10	
	▶ I100009 10010	SP KIT NYLON VALVE CAP P993(X10)		2609508
18		TAPPO VALVOLA LUX NYLON 6,6 ROSSO	10	
	▶ I100010 10010	SP KIT RELEASE CAP D9,8X8 P993 (X10)		2609512
3		TAPPO SBLOCCO LUX D.9,8X8 75 SHORE	10	
	▶ I100011 10010	SP KIT BALL VALVE P993(X10)		2609516
19		VALVOLA SFERA LUX HOSTAFORM C 9021	10	
	▶ I100012 10010	SP KIT BIG BALL CAGE P993 (X10)		2609521
56		GABBIETTA GRANDE A SFERA NYLON NAT.	10	
	▶ I100025 10010	SP KIT TIE-ROD TE M5X294 THREAD 20 TROPICAL(X10)		2609574
46		TIRANTE TE M5X294 FP20 4.8	10	
	▶ I100027 10010	SP KIT TIE-ROD TE M4X160 THREAD 20(X10)		2609579
50		TIRANTE TE M4X160 FP20 4.8 GREZZO	10	
	▶ I100029 10010	SP KIT SCREW TCEI M6X90 GALVANIZED(X10)		2609581
70		VITE TCEI M6X90 8.8 UNI5931 ZN	10	
	▶ I100030 10010	SP KIT SCREW TSPEI M12X30 10.9 DACROMET(X10)		2609585
71		VITE TSPEI M12X30 10.9 UNI5933 GEOMET 321 B	10	
	▶ I100002 10002	SP KIT ELBOW FITTING G1/8 D6 NICHEL PLATE(X2)		2609476
48		RACCORDO GOMITO G1/8 D.6 NICHELAT	2	
	▶ I100007 10005	SP KIT BLEED SCREW P994(X5)		2609497



Be ahead

P930012 00005

SUB R SC OPERAT OLEOD DX 230V50/60HZ

REF.	KIT CODE	DESCRIPTION	QTY INCLUDED IN KIT	MDM
42		VITE DI SFIATO MOD.SUB	5	
	▶ I100001 10020	SP KIT BALL-PUSHING SPRING D3,6/3,2X11,5 P9(X20)		2609473
55		MOLLA PREMISFERA D.3,6/3,2X11,5 MOD.LUX	20	
	▶ I100008 10005	SP KIT THRUST BEARING 51105 P994(X5)		2609502
73		CUSCINETTO E REGGISPINTA 51105 E6+SUB	5	
	▶ I100041 10010	SP KIT O-RING 3162 D40,95X2,62(X10)		2609614
1		ANELLO OR 3162 D.40,95X2,62	10	
	▶ I100043 10010	SP KIT O-RING 3225 D56,82X2,62(X10)		2609618
60		ANELLO OR 3225 D.56,82X2,62	10	
	▶ I100011 10005	SP KIT SEAL TC 30X62X10 P994(X5)		2609515
64		ANELLO TENUTA TC 30X62X10 SUB	5	
	▶ I100004 10002	SP KIT BEARING 6206/2RS D62X30/16(X2)		2609485
61		CUSCINETTO E TAM 6206/2RS D.62X30/16	2	
	▶ I100016 10005	SP KIT PISTON GUIDE BAND WR80X75 L5.6 P994(X5)		2609539
100		FASCIA DI GUIDA WR80X75 L5.6 STANTUF.SUB	5	
	▶ I100017 10005	SP KIT UPN SEAL 67.3-80-6.5(X5)		2609543
30		GUARNIZIONE UPN 67.3-80-6.5	5	
	▶ I100018 10005	SP KIT LITTLE PISTON FOR VALVE COMMAND P993(X5)		2609548
58		PISTONCINO COMANDO VALVOLA PR.80	5	
	▶ I100082 10001	SP KIT ALUMINIUM PISTON D80 P994		2609683
26		STANTUFFO D.80 AL TRAFILATO MOD.SUB R	1	
	▶ I100086 10001	SP KIT MOTOR TUBE L245 P993		2609688
		SCATOLA PULSAR PA ANONIMA	1	
52		TUBO CONTEN. MOTORE L=245 LUX-SUB	1	
	▶ I100088 10001	SP KIT OUTPUT SHAFT P994		2601002
62		ALBERO SUB FINITO TRATTATO NITREG NERO	1	
	▶ I100005 10002	SP KIT OIL FITTING PIPE D6X266 P994(X2)		2609490
49		TUBETTO RACC.OLIO SUB D.6X266 LANTHANE	2	
	▶ I100096 10001	SP KIT TOP SHELL CONTROL UNIT P994		2609701
44		CALOTTA SUPERIORE CENTRALINA SUB ANODIZZ	1	
	▶ I100103 10001	SP KIT FIXING BASE PLATE P994		2609718
17		PIASTRA MOD.SUB PER CPS UK-PASSIVAZIONE	1	
	▶ I300063 10001	SP KIT SUB R SEAL		2610452
78		ANELLO OR 2021 D.5,28X1,78	2	
		ANELLO OR 2031 D.7,66X1,78	2	
54		ANELLO OR 2037 D.9,25X1,78	2	
2		ANELLO OR 2043 D.10,82X1,78	14	
27		ANELLO OR 3100 D.25,07X2,62 70SH	2	
1		ANELLO OR 3162 D.40,95X2,62	1	
60		ANELLO OR 3225 D.56,82X2,62	1	
29		ANELLO OR 3300 D.75,87X2,62 70SH	2	
64		ANELLO TENUTA TC 30X62X10 SUB	1	
33		GUARNIZIONE D.71X85X1,5 SUB	2	
14		GUARNIZIONE F.78 83X83X1,5	2	
75		GUARNIZIONE 27 36,5 6,8 PER FORB R	2	
30		GUARNIZIONE UPN 67.3-80-6.5	2	
3		TAPPO SBLOCCO LUX D.9,8X8 75 SHORE	1	
	▶ I100122 10001	SP KIT CAPACITOR 6.3MF 450V 30X57 CM.25		2600679
		CONDENSATORE 6.3uF 450V 30X57 CM.25	1	
300		CONDENSATORE P2 6.3UF 450V CM.25	1	
	▶ I100171 10050	SP KIT NYLON WASHER D7X4(X50)		2609783
95		ROND.NYLON D.7X4 X VITE D.4 LUX	50	
	▶ I100174 10010	SP KIT CAP SUCTION VALVE P992(X10)		2609788
74		TAPPO VALVOLA ASPIRAZIONE MB16 -BER	10	
	▶ I100267 10005	SP KIT BRAS SCREW D.8,8X21 FOR SLOW DOWN(X5)		2609882
80		VITE OT D.8,8X21 RALLENT. SUB-BERMA	5	
	▶ I100207 10025	SP KIT O-RING 2043 D.10,82X1,78 (X25)		2609840
2		ANELLO OR 2043 D.10,82X1,78	25	
	▶ I100208 10025	SP KIT O-RING 2021 D.5,28X1,78(X25)		2609841
78		ANELLO OR 2021 D.5,28X1,78	25	
	▶ I100209 10025	SP KIT O-RING 3100 D.25,07X2,62(X25)		2609842



Be ahead

P930012 00005

SUB R SC OPERAT OLEOD DX 230V50/60HZ

REF.	KIT CODE	DESCRIPTION	QTY INCLUDED IN KIT	MDM
27		ANELLO OR 3100 D.25,07X2,62 70SH	25	
	▶ I100202 10050	SP KIT SPHERE D5,5(X50)		2609831
57		SFERA D.5,5 (19SFE-GE16-5.5MM)	50	
	▶ I100204 10025	SP KIT O-RING 2037 D.9,25X1,78(X25)		2609834
54		ANELLO OR 2037 D.9,25X1,78	25	
	▶ I100273 10050	SP KIT SEEGER RING INTERNAL D10(X50)		2613887
79		ANELLO SEEGER I.D10 UNI7437/DIN472 GEOMET 321 A	50	
	▶ I200000 10010	SP D5XL7 SPRING BY PASS KIT (X10)		2610285
90		GOMMINO X MOLLA BY-PASS D5XL7	10	
5		MOLLA X VITE BY-PASS LUX PREC.DEID.+ZN	10	
	▶ I300062 10001	SP KIT SUB RELEASE		2610451
99		ANELLO OR METRICO 3771 D.9X1 NBR 70	1	
96		GHIERA SBLOCCO SUB TORNITA	1	
3		TAPPO SBLOCCO LUX D.9,8X8 75 SHORE	1	
		VITE PER GHIERA SBLOCCO SUB TORNITA	1	